

به نام خدا

در این آموزش بنده قصد دارم درباره استفاده مجدد از قسمتی از هارد دیسک کامپیوتر که به صورت **Unallocated** در آمده است توضیح بدم .

همونطور که شما متوجه شده اید این قسمت از هارد دیسک به صورت غیر قابل استفاده درآمده و عملاً همیشه از این قسمت استفاده کرد.

اما توسط نرم افزار **Acronis Disk Director 11 Home** به راحتی میتوان این بخش از هارد دیسک را به یک یا چند پارتیشن جدید تبدیل کرد یا حتی به حجم یکی از پارتیشنهای فعلی هارد دیسک که ظرفیتش پر شده اضافه کرد.



خوب پس از اجرای نرم افزار **Acronis Disk Director 11 Home** هنگامی که پنجره نرم افزار باز شد در پایین آن تمامی پارتیشنهای هارد دیسک را به همراه همون قسمت **Unallocated** مشاهده میفرمایید.

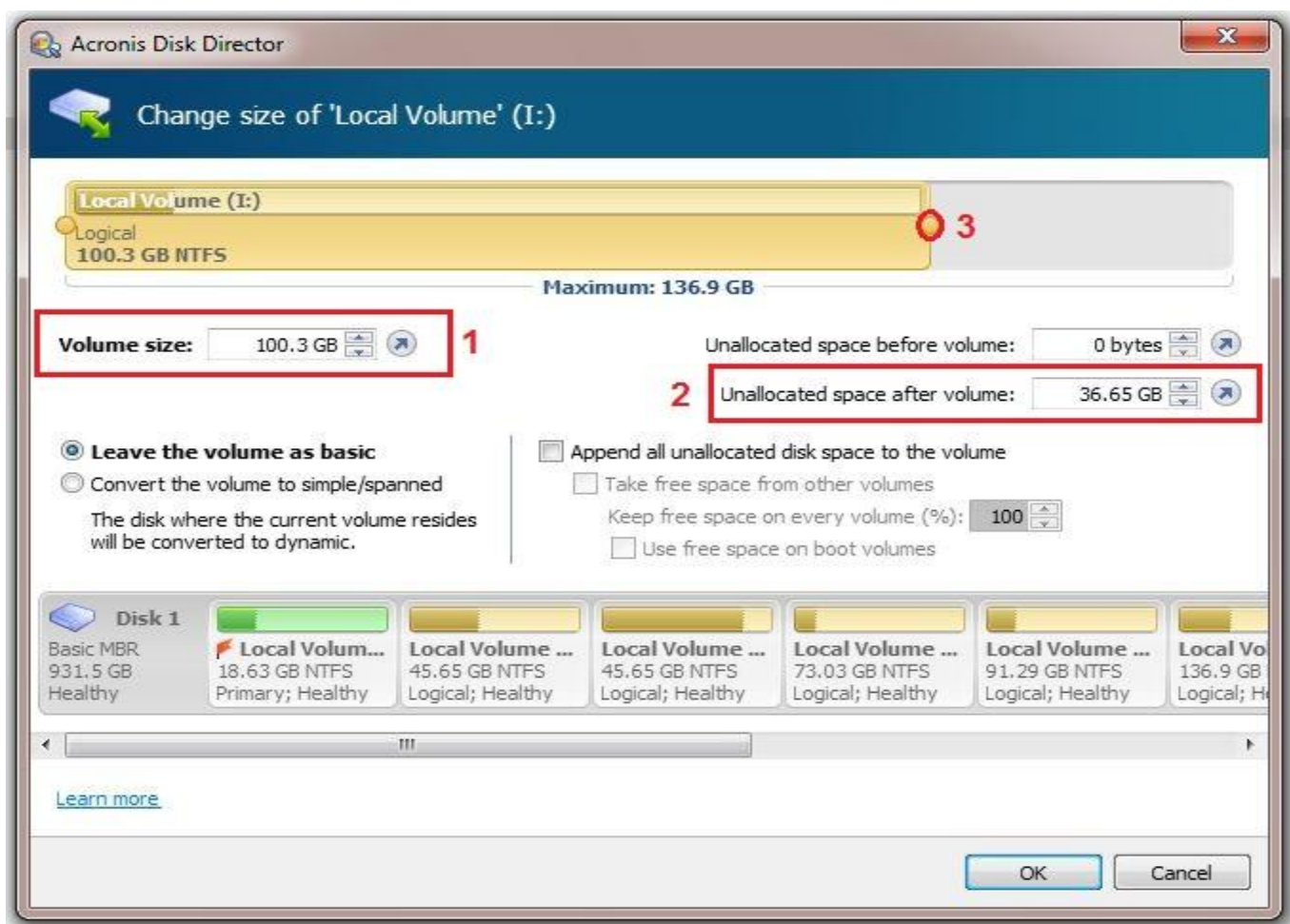
اما براي اينكه بتوانيم از اين قسمت استفاده كنيم 2 راه وجود دارد:

اول اينكه اين حجم را مستقيم به حجم يكي از پارتيشنهاي فعلي اضافه كنيم.

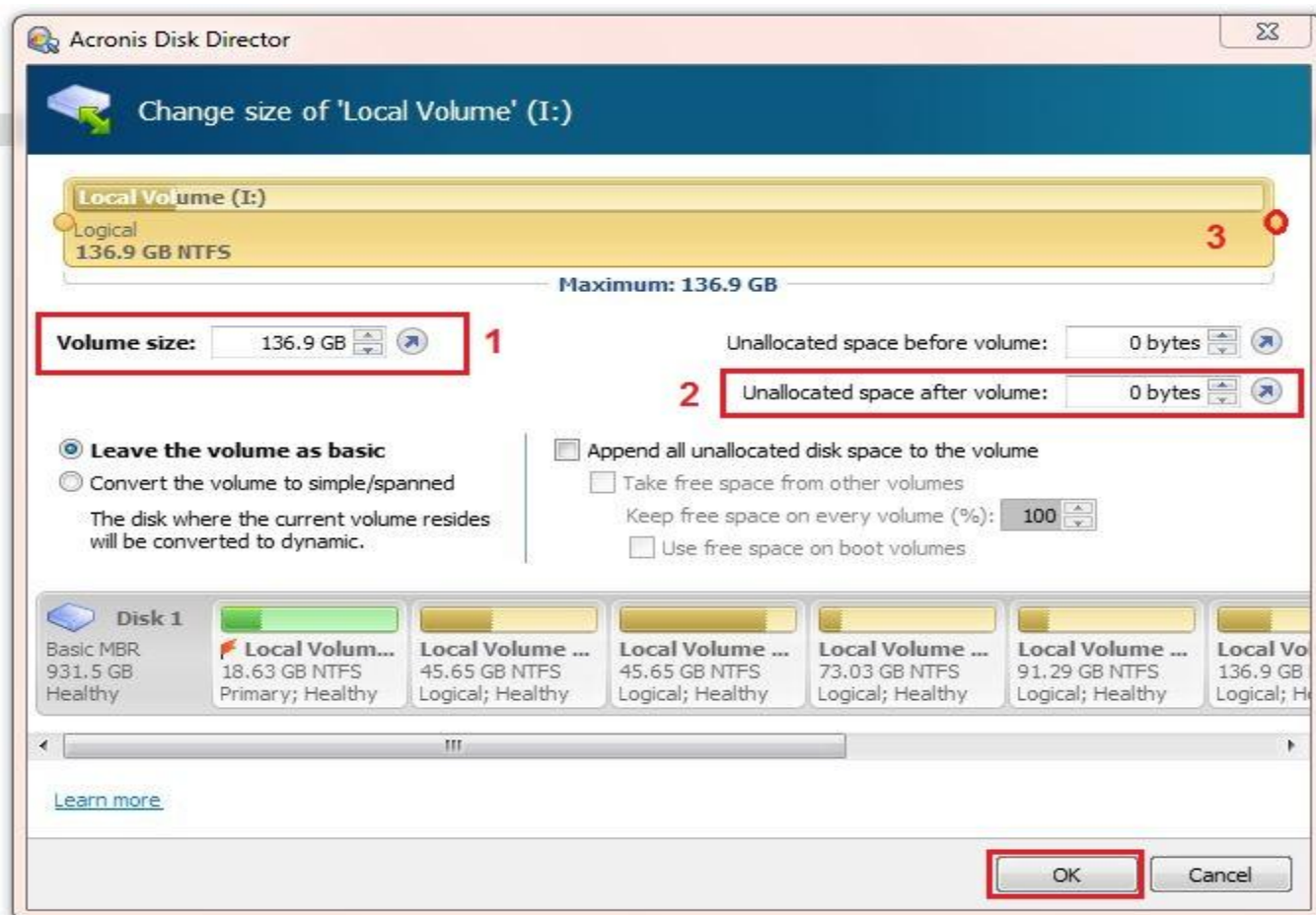
روش كار:

ابتدا بر روي پارتيشن **1**: كه ميخواهيم به حجمش اضافه بشه كليك ميكنيم و بعد هم بر روي **Resize Volume**

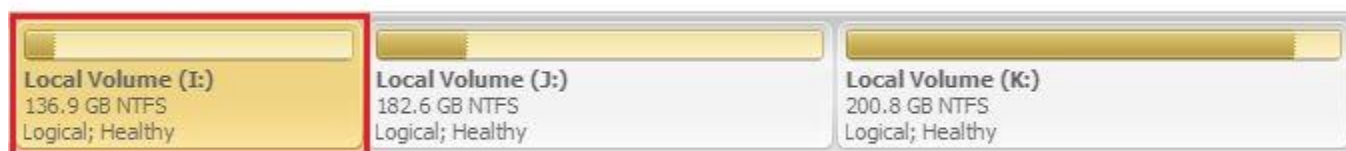
خوب در كادري كه باز ميشه در قسمت شماره **1** حجم فعلي پارتيشن مشخص شده و در قسمت شماره **2** هم حتمي كه ميتونيم به اين پارتيشن اضافه كنيم مشخص هست



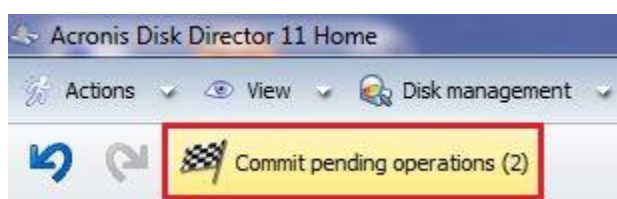
خوب حالا اگه بر روي قسمت شماره **3** كليك كنيم و همزمان با فشار دادن دكمه موس اونو به سمت راست بكشيم ميتونيم حجم پارتيشن را اضافه كنيم و اين كار را هم تا جايي ادامه ميديم تا قسمت شماره **2** تبديل بشه به **0** بايت.



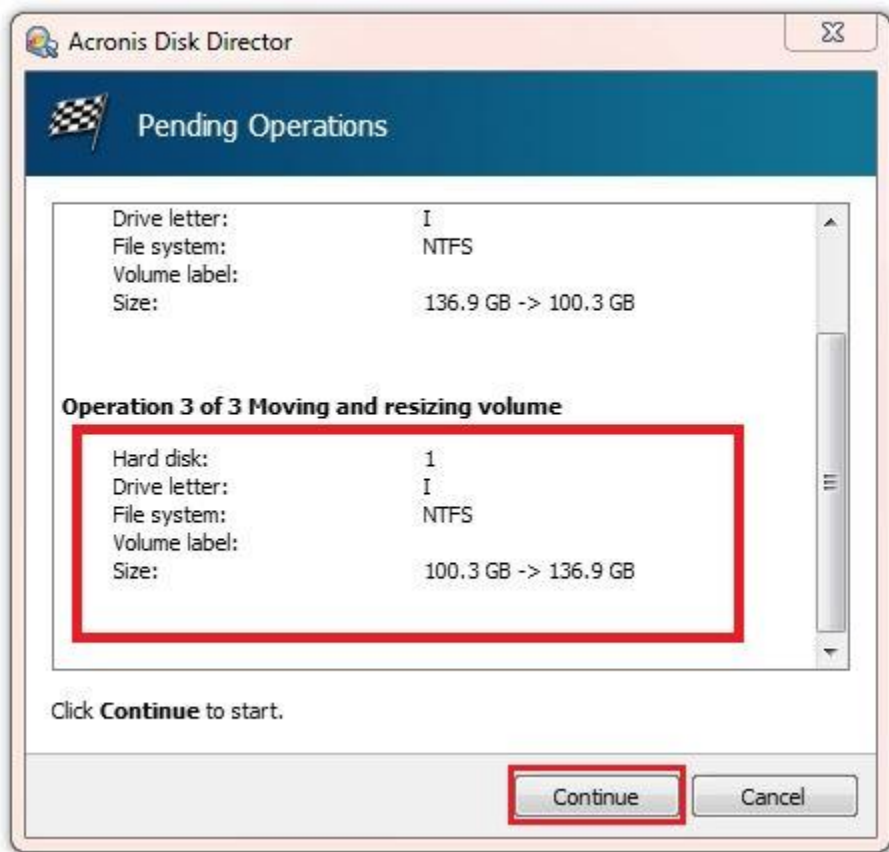
پس از اینکار بر روی دکمه **OK** کلیک می‌کنیم و همینطور که مشاهده می‌فرمایید تمام قسمت **Unallocated** به پارتیشن **I:** اضافه شده است.



خوب حالا برای اینکه این تغییرات اعمال بشه باید بر روی گزینه **Commit Pending Operations** در قسمت بالا و سمت چپ نرم افزار که با یک علامت پرچم هم قابل شناسایی هست کلیک کنیم.



با اینکار یک کادر باز شده و ضمن نمایش اطلاعات پارتیشن جدیدی که ایجاد کردیم از ما میخواهد که با کلیک روی دکمه **Continue** به نرم افزار اجازه اعمال تغییرات را بدهیم.



ما هم همین کار را انجام میدیم و منتظر میشیم تا پس از چند ثانیه عملیات به پایان برسد.

تبریک میگم شما موفق شدید.

ما با اینکار تمام قسمت **Unallocated** را به پارتیشن **D:** اضافه کردیم.

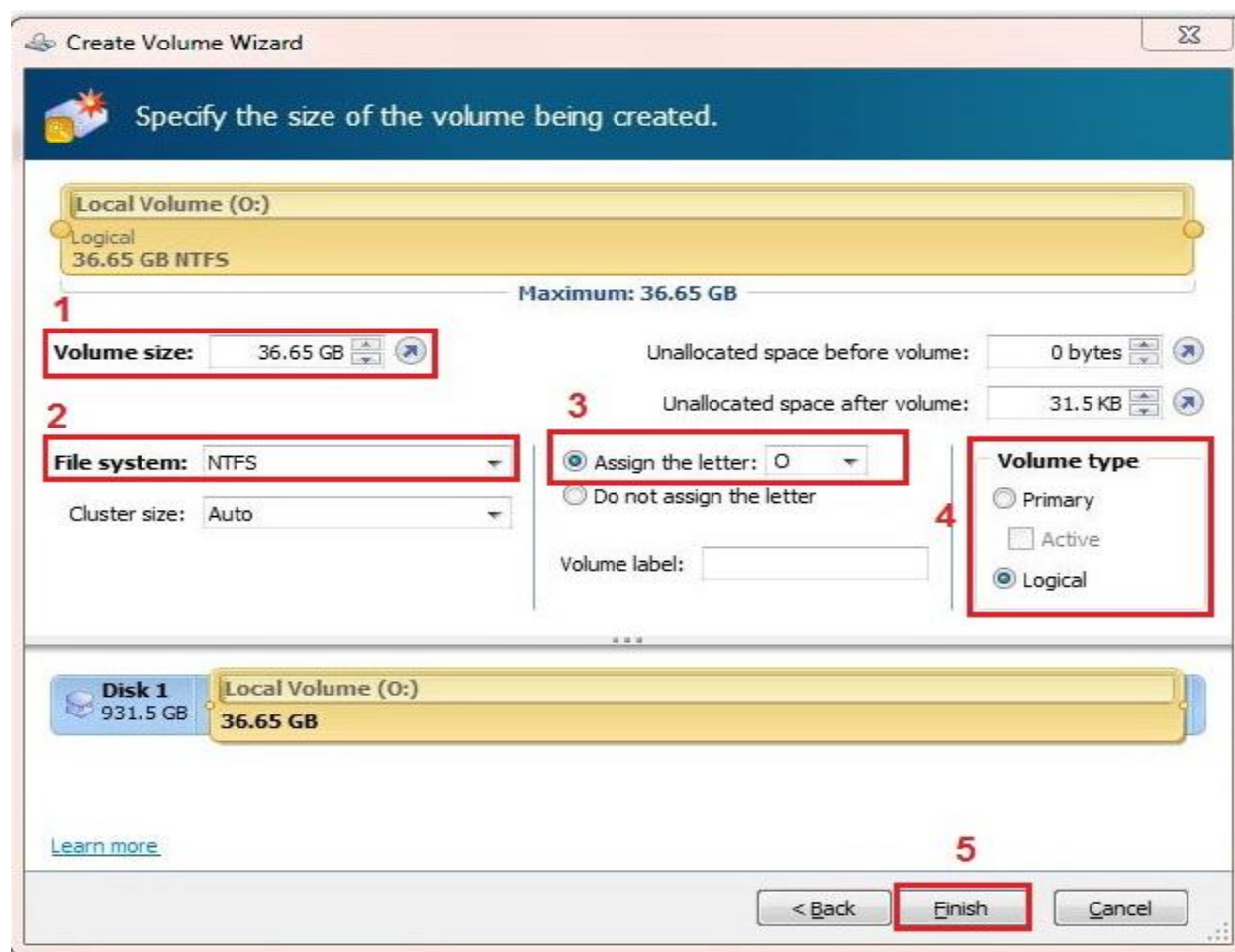
اما همیشه به مقدار از این حجم را نگه داریم و با طی کردن مراحل بالا باقیمانده حجم را به یک پارتیشن دیگر مثلا **D:** اضافه کنیم.

روش دوم اینکه این قسمت را به یک یا چند پارتیشن جدید بسته به سلیقه و نیاز خودمان تبدیل کنیم .

روش کار:

ابتدا بر روی قسمت **Unallocated** کلیک میکنیم تا به حالت انتخاب در بیاید و پس از آن بر روی گزینه **Create Volume** کلیک میکنیم.

با اینکار یک کادر باز میشود مطابق تصویر زیر و شما برای ساخت یک پارتیشن جدید باید تنظیمات را همانند تصویر انجام دهید :



قسمت شماره 1 در تصویر سایز پارتیشن را نمایش میدهد و ما هم باهاش کاری نداریم.

قسمت شماره 2 نوع فایل سیستم برای فرمت پارتیشن را نمایش میدهد که ما در اینجا **NTFS** را انتخاب میکنیم.

قسمت شماره 3 برای انتخاب نام پارتیشن به کار میرود که به صورت خودکار حرف **O** را به پارتیشن جدید اختصاص داده چون آخرین پارتیشن بنده **K** بود . (البته شما میتونید هر نامی که دوست داشتید از لیست کشویی انتخاب کنید).

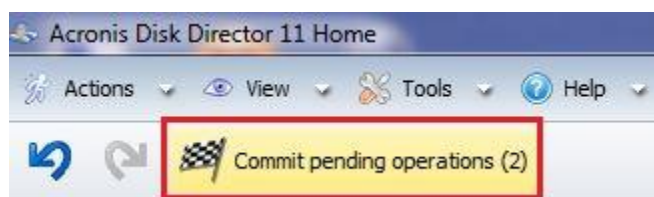
قسمت شماره 4 نوع پارتیشن از نظر **primary** یا **Logical** را مشخص میکند و بنده **Logical** را انتخاب کردم.

حالا باید بر روی دکمه **Finish** کلیک کنیم.

پس از اینکار در قسمت پایین نرم افزار مشاهده میکنید که یک پارتیشن جدید به پارتیشنهای قبلی اضافه شده و خبری از اون قسمت **Unallocated** نیست.



خوب حالا برای اینکه این تغییرات اعمال بشه باید بر روی گزینه **Commit Pending Operations** در قسمت بالا و سمت چپ نرم افزار که با یک علامت پرچم هم قابل شناسایی هست کلیک کنیم.



با اینکار یک کادر باز شده و ضمن نمایش اطلاعات پارتیشن جدیدی که ایجاد کردیم از ما میخواد که با کلیک روی دکمه **Continue** به نرم افزار اجازه اعمال تغییرات را بدهیم.



ما هم همین کار را انجام میدیم و منتظر میشیم تا پس از چند ثانیه عملیات به پایان برسد.

به همین راحتی صاحب یک پارتیشن جدید شدیم.

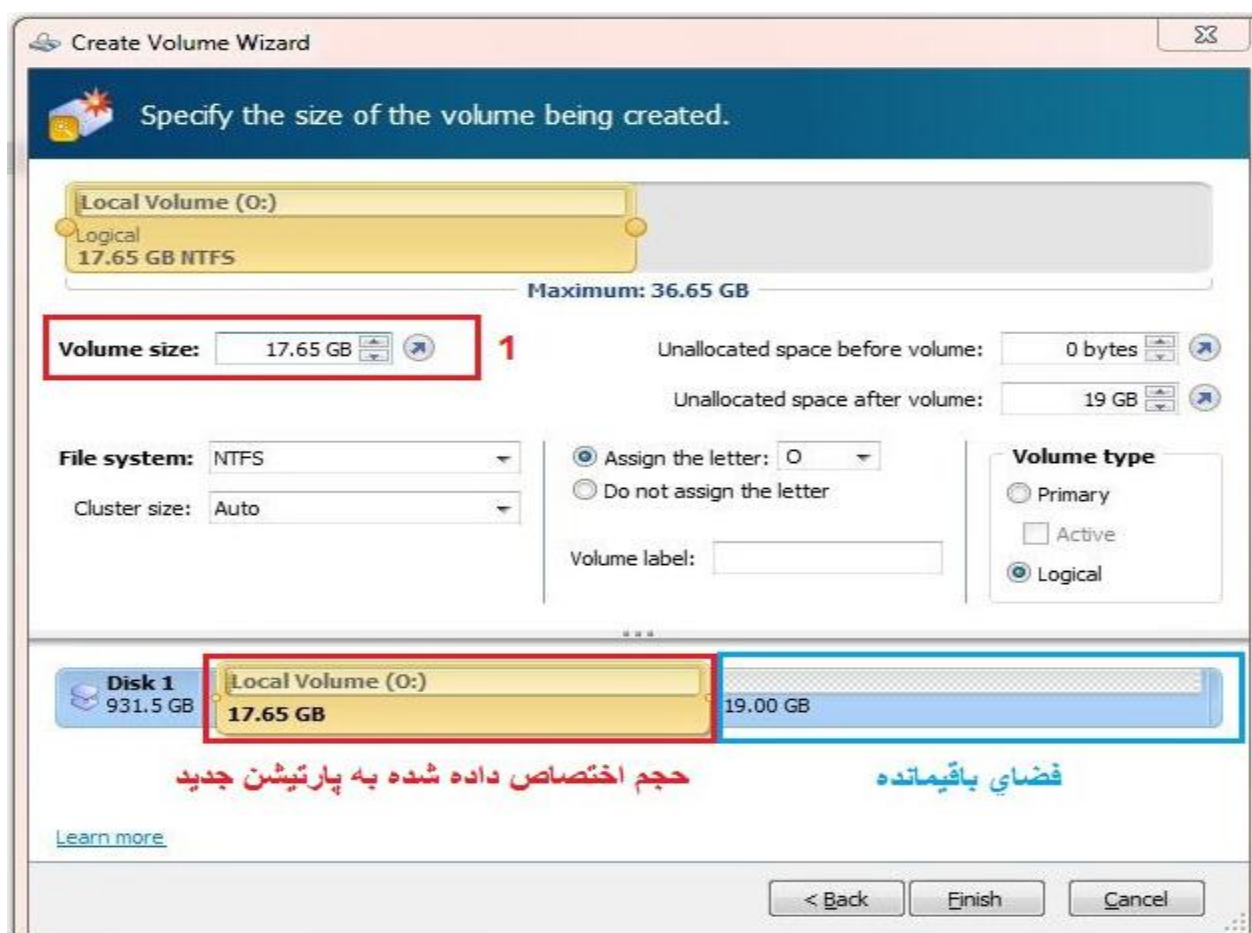
اما آگه قصد داشتیم که از اون قسمت **Unallocated** بیشتر از یک پارتیشن برای خودمون ایجاد کنیم مراحل به ترتیب زیر هست :

بر روی قسمت **Unallocated** کلیک میکنیم تا به حالت انتخاب در بیاید و پس از آن بر روی گزینه **Create Volume** کلیک میکنیم.

با اینکار یک کادر باز میشود مطابق تصویر زیر و شما هم باید بر روی **Next** کلیک کنید.

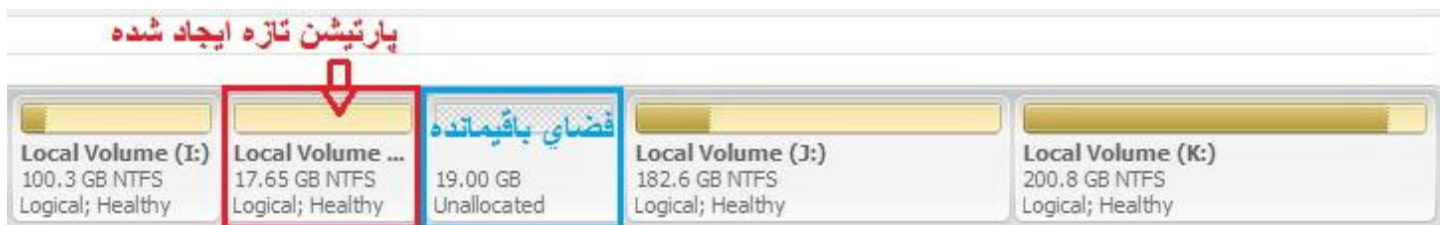
در کادر بعدی هم دوباره بر روی **Next** کلیک کنید.

خوب در کادر بعدی باید حجم مورد نظر برای ساخت پارتیشن اول را در قسمت شماره **1** تعیین کنید و بقیه تنظیمات هم که قبلا عرض نمودم.



خوب همینطور که در تصویر هم مشخص نمودم قسمت داخل کادر قرمز رنگ نشون میده که **17.66** گیگا بایت به درایو جدید **O:** اختصاص یافته و در کادر آبی رنگ هم میزان فضای باقیمانده که مجددا میتونیم داخلش پارتیشن جدید بسازیم را نمایش میده که برابر با **19** گیگابایت است.

خوب با کلیک بر روی دکمه **Finish** پارتیشن **O:** ساخته شده و به لیست پارتیشن‌ها اضافه می‌شود:



و در کنارش هم فضای باقیمانده نمایش داده می‌شود.

خوب در اینجا قصد داریم که یک درایو دیگر به حجم **19 گیگابایت** هم از فضای باقیمانده ایجاد کنیم پس دوباره بر روی قسمت **Unallocated** کلیک می‌کنیم تا به حالت انتخاب در بیاید و پس از آن بر روی گزینه **Create Volume** کلیک می‌کنیم و مراحل را مطابق آموزش قبلی ادامه می‌دهیم تا پارتیشن جدید با نام **P:** و حجم **19 گیگابایت** ساخته بشود.



خوب حالا باید بر روی گزینه **Commit Pending Operations** کلیک کنیم تا تغییرات اعمال بشود.

پایان

انجمنهای تخصصی ترفندستان



www.Tarfandestan.com



wsakson